

Vejledning i brug af WFS fra Kortforsyningen i GeoMedia

Denne vejledning er udarbejdet med henblik på anvendelse af WMS data fra SDFE i GeoMedia

-----0-----

Start med at gå til Kortforsyningens webtjenesteliste
<https://www.kortforsyningen.dk/indhold/webservice-liste-0>

Webservice liste

Kun til fri afbenyttelse

Søg

➤ Servicetype: GEO

➤ Servicetype: WCS

➤ Servicetype: WFS

➤ Servicetype: WMS

➤ Servicetype: WMTS

Klik på Servicetype: WFS

Vælg derefter den tjeneste som du ønsker at lave en forespørgsels URL til.
I dette eksempel vælges WFS: mat_gmlsfp

Klik på den ønskede WFS tjeneste
I dette eksempel bruges WFS:mat_gmlsfp (matrikelkortet)

Under hver tjeneste er der lavet en beskrivelse af data - hvilke lag tjenesten tilbyder- hvilket koordinatsystem, EPSG osv.

WFS: mat_gmlsf (mat_gmlsf på ny platform)

Service Navn
mat_gmlsf

Beskrivelse
Ingen beskrivelse.

Adgangsvilkår
Til fri afbenyttelse ([vilkår](#))

Lag

- Ejerlav
- Kommune
- Sogn
- AdminOmraade
- Centroide
- FikspunktDVR90
- FikspunktS34
- FikspunktUTM
- Graensesten
- MatrikelSkel
- OptagetVej
- SamletFastEjendom
- SkelPunkt
- Fredskov
- Klitfredning
- Strandbeskyttelse
- TemaFlade
- TemaLinie
- Jordstykke
- Nullinie

Spatial Reference

- [EPSG:25832](#)
- [EPSG:25833](#)
- [EPSG:4093](#)
- [EPSG:4094](#)
- [EPSG:4095](#)
- [EPSG:4096](#)

Service-metadata som XML
[Se Capability-fil](#)

URL til GIS program

Lav URL

Her er det også muligt at lave sin forespørgsels URL
Klik på linket LAV URL

Indsæt token og kopier link

Vælg WFS version

1.0.0

1.1.0

2.0.0

Indsæt din token

?

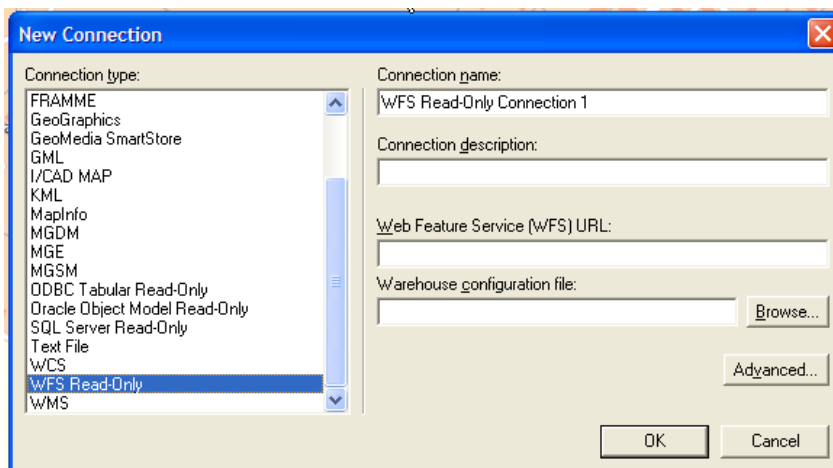
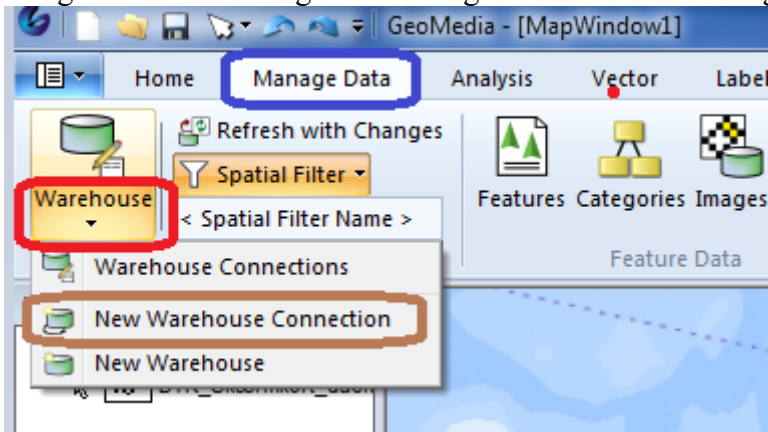
Link

`https://services.kortforsyningen.dk/service?request=GetCapabilities&servicename=mat_gmlsf&service=WFS&version=1.`

Kopier link

Den skal nu sættes ind i GeoMedia. Dette gøres på følgende måde.

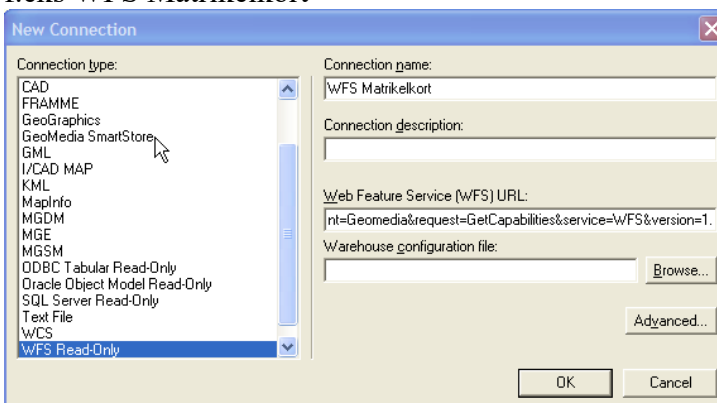
Vælg fanebladet Manage Data. Vælg derefter Warehouse og tilsidst New Warehouse Connection



Vælg WFS

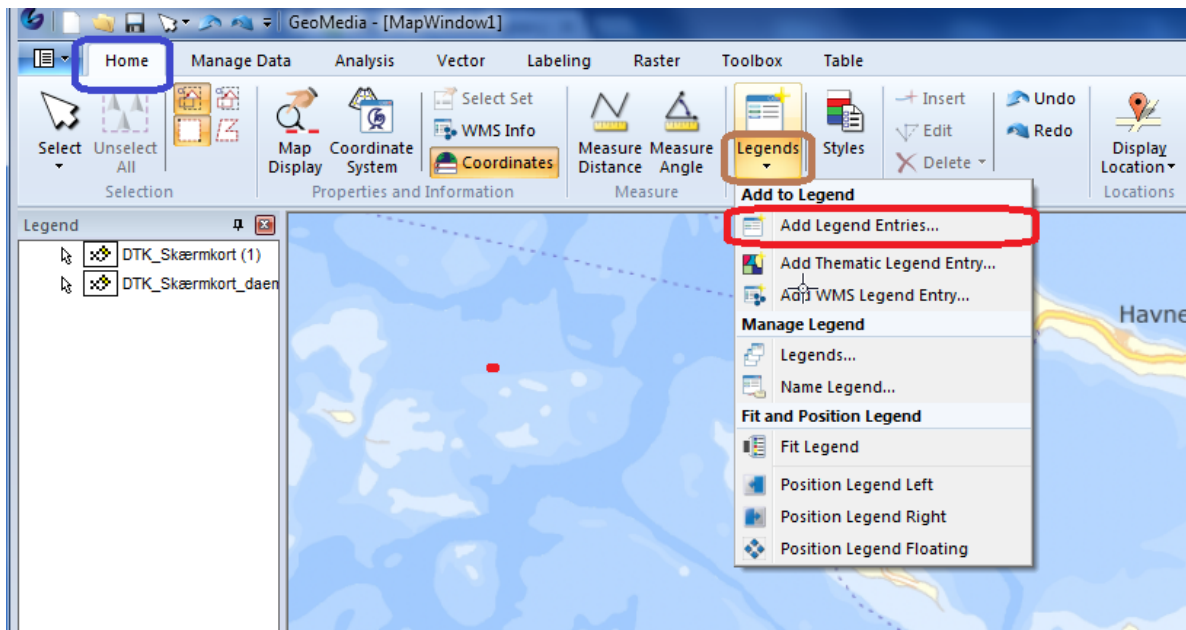
På linien ved Web Feature Service (WFS) URL: sættes URL'en som der blev lavet via www.kortforsyningen.dk ind.

På linien Connection name: er det en god ide at beskrive hvilken tjeneste der kobles op til. f.eks WFS Matrikelkort

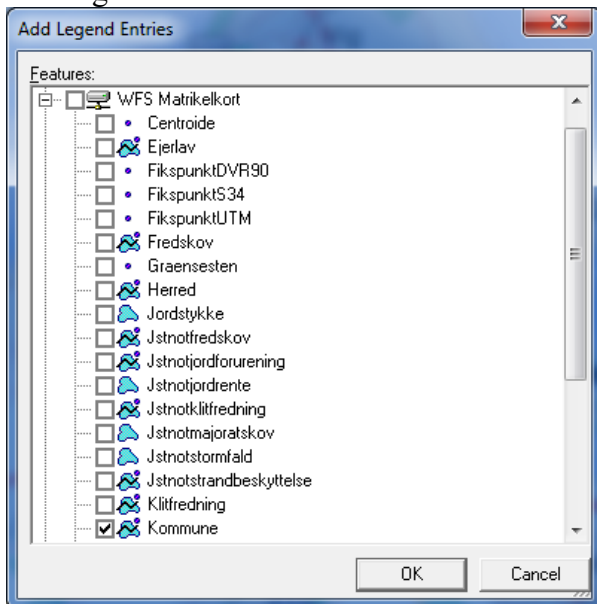


Klik herefter OK

Klik herefter på fanebladet Home. Vælg Legends og klik på Add Legend Entries...



Add legend Entries



Sæt flueben på det ønskede lag i den valgte tjeneste og klik OK.

Så er WFS tjenesten hentet ind i GeoMedia

