

Vejledning i brug af WMS fra Kortforsyningen i GeoMedia

Denne vejledning er udarbejdet med henblik på anvendelse af WMS data fra SDFE i GeoMedia

-----0-----

Start med at gå til Kortforsyningens webtjenesteliste
<https://www.kortforsyningen.dk/indhold/webservice-liste-0>

Webservice liste

Kun til fri afbenyttelse

Søg

➤ Servicetype: GEO

➤ Servicetype: WCS

➤ Servicetype: WFS

➤ Servicetype: WMS

➤ Servicetype: WMTS

Klik på WMS

Vælg derefter den tjeneste som du ønsker at lave en forespørgsels URL til.
I dette eksempel vælges WMS: topo_skaermkort

Klik på tjenestenavnet, så folder en liste sig ud:

WMS: topo_skaermkort (DTK/Skærmkort - 24 bit - tåler høj belastning vilkårlige zoom)

Service Navn

topo_skaermkort

Beskrivelse

DTK/Skærmkort, Danmark i målestoksforhold fra 1:750 til 1:6192500

Adgangsvilkår

Til fri afbenyttelse ([vilkår](#))

Lag

dtk_skaermkort
dtk_skaermkort_daempet
dtk_skaermkort_graa
dtk_skaermkort_3098
dtk_skaermkort_1548
dtk_skaermkort_774
dtk_skaermkort_387
dtk_skaermkort_193
dtk_skaermkort_98
dtk_skaermkort_48
dtk_skaermkort_24
dtk_skaermkort_12
dtk_skaermkort_6
dtk_skaermkort_3
dtk_skaermkort_1
dtk_skaermkort_07
dtk_skaermkort_daempet_3098
dtk_skaermkort_daempet_1548
dtk_skaermkort_daempet_774
dtk_skaermkort_daempet_387
dtk_skaermkort_daempet_193
dtk_skaermkort_daempet_98
dtk_skaermkort_daempet_48
dtk_skaermkort_daempet_24
dtk_skaermkort_daempet_12
dtk_skaermkort_daempet_6
dtk_skaermkort_daempet_3
dtk_skaermkort_daempet_1
dtk_skaermkort_daempet_07
dtk_skaermkort_graa_3098
dtk_skaermkort_graa_1548
dtk_skaermkort_graa_774
dtk_skaermkort_graa_387
dtk_skaermkort_graa_193
dtk_skaermkort_graa_98
dtk_skaermkort_graa_48
dtk_skaermkort_graa_24
dtk_skaermkort_graa_12
dtk_skaermkort_graa_6
dtk_skaermkort_graa_3
dtk_skaermkort_graa_1
dtk_skaermkort_graa_07

Spatial Reference

[EPSG:25832](#)

[EPSG:4326](#)

[EPSG:4258](#)

[EPSG:25833](#)

[EPSG:32632](#)

[EPSG:32633](#)

[EPSG:4093](#)

[EPSG:4094](#)

[EPSG:4095](#)

[EPSG:4096](#)

[EPSG:3395](#)

[EPSG:3857](#)

Service-metadata som XML

[Se Capability-fil](#)

URL til GIS program

Lav URL

Under hver tjeneste er der lavet en beskrivelse af data - hvilke lag tjenesten tilbyder- hvilket koordinatsystem, EPSG osv.

Her er det også muligt at lave en forespørgsels URL

Klik på linket Lav URL

Indsæt token og kopier link

Vælg WMS version

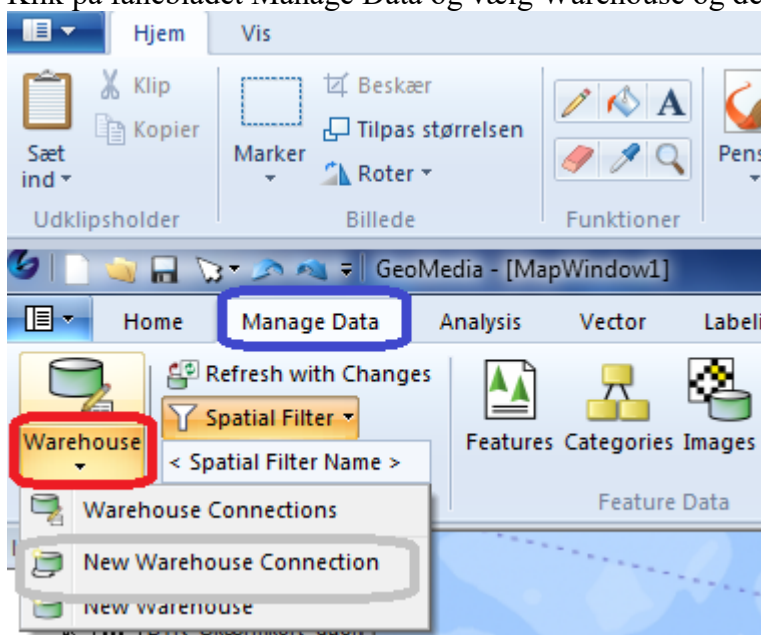
1.1.1
 1.3.0

Indsæt din token

Link

`https://services.kortforsyningen.dk/service?request=GetCapabilities&servicename=topo_skaermkort&service=WMS&versi`

Den skal nu sættes ind i GeoMedia. Dette gøres på følgende måde.
 Klik på fanebladet Manage Data og vælg Warehouse og dernæst New Warehouse Connection



New Connection

Connection type:

- FRAMME
- GeoGraphics
- GeoMedia SmartStore
- GML
- I/CAD MAP
- KML
- MapInfo
- MGDM
- MGE
- MGSM
- ODBC Tabular Read-Only
- Oracle Object Model Read-Only
- SQL Server Read-Only
- Text File
- WCS
- WFS Read-Only
- WMS**

Connection name: WMS Connection 2

Connection description:

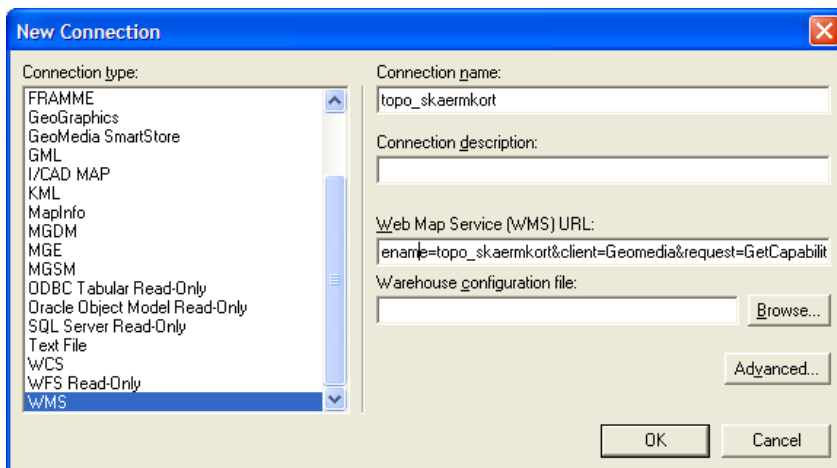
Web Map Service (WMS) URL:

Warehouse configuration file:

Vælg WMS

På linien ved Web Map Service (WMS) URL: sættes URL'en som der blev lavet via www.kortforsyningen.dk ind.

På linien Connection name: er det en god ide at beskrive hvilken tjeneste der kobles op til. f.eks topo_skaermkort.

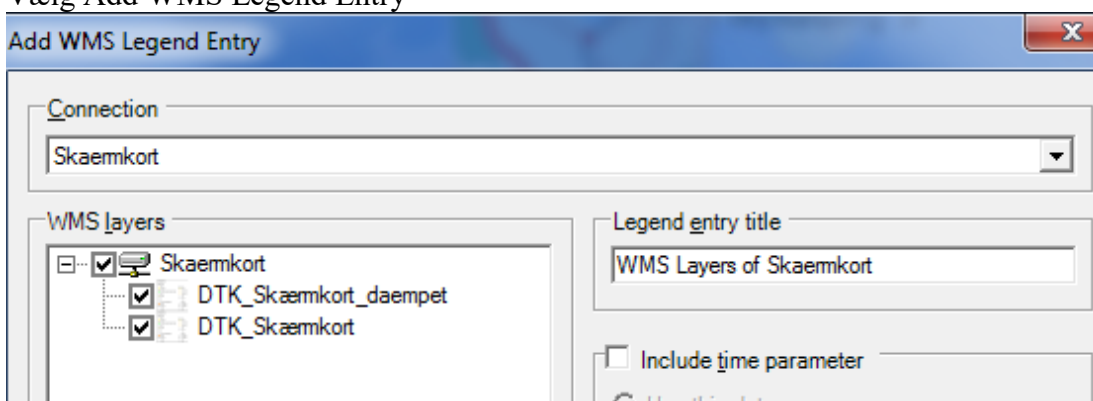


Klik herefter OK

Klik herefter på fanebladet Home og derefter på Legends og vælg Add WMS Legend Entry...



Vælg Add WMS Legend Entry



Sæt flueben på det ønskede lag i den valgte tjeneste og klik OK.

Så er WMS tjenesten hentet ind i GeoMedia

