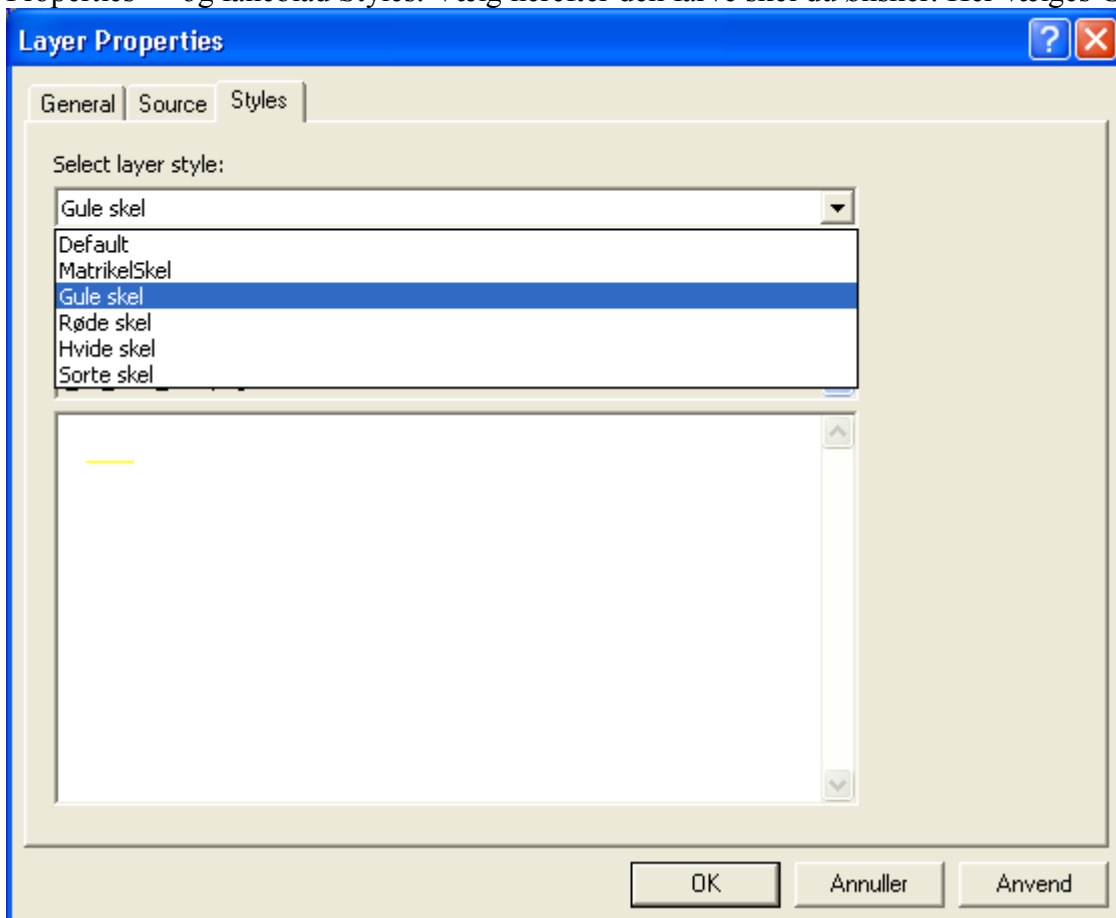


## Vejledning i brug af stilarter (styles) på lag i ArcMap

Denne vejledning vil guide dig til hvordan du kan ændre stilen på lag i en WMS tjeneste i ArcMap

Nogle WMS tjenester tilbyder mulighed for at ændre på stilartern (styles) på bestemte lag i tjenesten. Indlæs WMS-tjenesten "mat" på samme måde som "topo\_skaermkort" i vejledningen "WMS – vejledning".

Styles på skellene ændres på følgende måde. Højreklik på laget Matrikelstel og vælg Layer Properties -> og faneblad Styles. Vælg herefter den farve stel du ønsker. Her vælges Gule stel.



Eksempelet viser WMS tjenesten **mat**, som giver mulighed for at hente forskellige Styles for lagene MatrikelStel og Centroider.

Hver Style giver et forskellige farver på stel og matrikelnummer (Centroider):

Her er nogle eksempler på farvevalg med Matrikelskel:

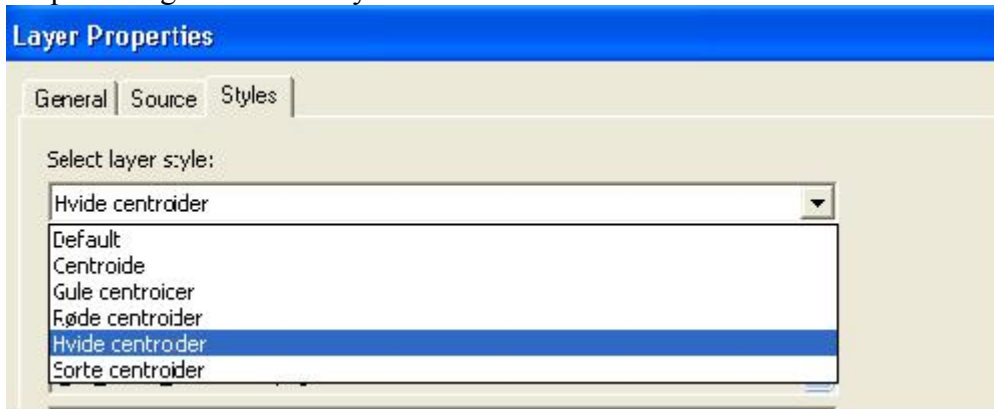
Vælges Style **Gule skel** vil man få et gule skel som det viste. Her sammen med et ortofoto:



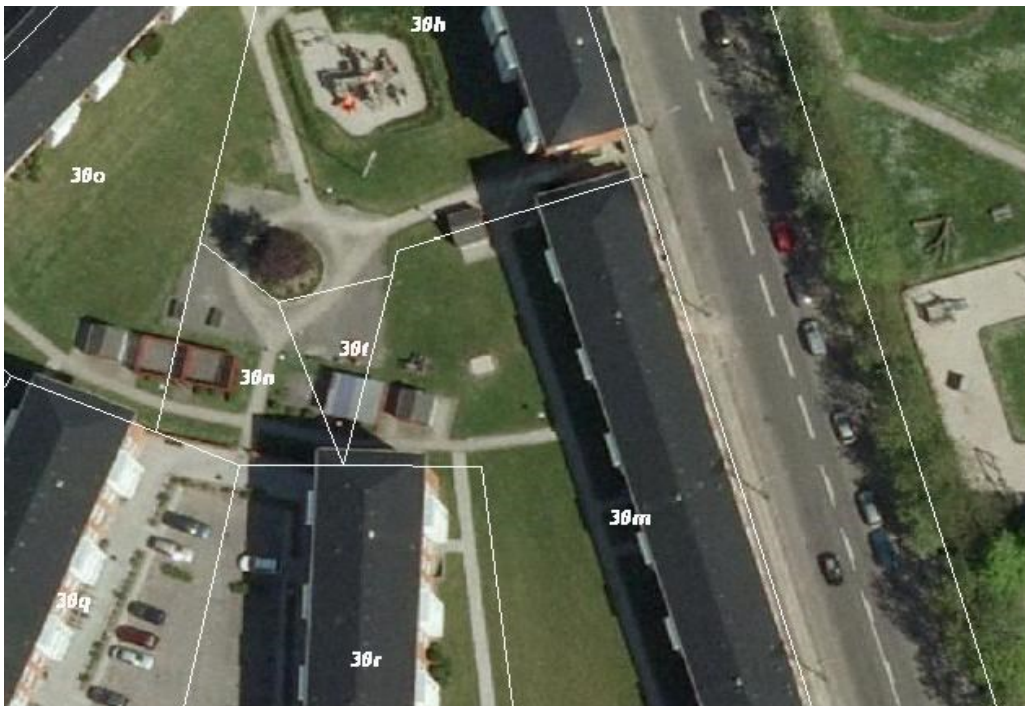
Vælges Style **Hvide skel** vil man få hvide skel som det viste. Her sammen med ortofoto:



Styles på matrikelnumrene ændres på følgende måde. Højreklik på laget centroide og vælg Layer Properties og fanebladet Styles



Vælges Style **Hvide centroider** vil man få hvide matrikelnumre som det viste. Her sammen med ortofoto:



Vælges Style **Gule centroider** vil man få gule matrikelnumre som det viste. Her sammen med ortofoto:

