

# Vejledning i brug af WMS fra Kortforsyningen i GeoMedia

Denne vejledning er udarbejdet med henblik på anvendelse af WMS data fra KMS i GeoMedia 6.1  
GeoMedia har også en udmærket hjælpefunktion, som beskriver anvendelse af WMS generelt.

-----0-----

Start med at lave en forespørgsels URL på Kortforsyningens hjemmeside som findes ved at skrive [www.kortforsyningen.dk](http://www.kortforsyningen.dk) i browserens adresse søgefelt.

På forsiden vælges menupunktet: **Webtjenester** og klik derefter på **Webtjeneste liste**



Klik på den tjenestetype der ønskes listet. Default er det WMS

## Alle Kortforsyningens webtjenester

Nedenfor ses en total liste over alle de webtjenester som Kortforsyningen udbyder.

'KLIK' på en webtjeneste og du får forskellige oplysninger om webtjenesten

- GEO
- WCS
- WFS
- WMS
- WMTS

*Bemærk at alle tjenester vises – også dem du måske ikke har adgang til.*

Vælg derefter den tjeneste som du ønsker at lave en forespørgsels URL til.

I dette eksempel vælges WMS: topo\_skaermkort

Klik på tjenestenavnet, så folder en liste sig ud:

▼ **WMS: topo\_skaermkort (DTK/Skærmkort - samlet)**

**Beskrivelse**

DTK/Skærmkort, Danmark i målestoksforhold fra 1:3500 til 1:6192500

**Lag**

dtk\_skaermkort

**Spatial Reference**

EPSG:4326  
EPSG:25832  
EPSG:25833  
EPSG:32632  
EPSG:32633  
EPSG:4093  
EPSG:4094  
EPSG:4095  
EPSG:4096  
EPSG:3395  
EPSG:3857

**Online Resource**

[http://kortforsyningen.kms.dk/topo\\_skaermkort?](http://kortforsyningen.kms.dk/topo_skaermkort?)

**Service-metadata som XML**

[http://kortforsyningen.kms.dk/service?request=GetCapabilities&version=1.1.1&ticket=f4a2189dc6e2803d7113660b73e41a88&servicename=topo\\_skaermkort&service=WMS](http://kortforsyningen.kms.dk/service?request=GetCapabilities&version=1.1.1&ticket=f4a2189dc6e2803d7113660b73e41a88&servicename=topo_skaermkort&service=WMS)

**Lav URL til GIS**

[Klik her](#)

Under hver tjeneste er der lavet en beskrivelse af data - hvilke lag tjenesten tilbyder- hvilket koordinatsystem, EPSG osv.

Her er det også muligt at lave sin forespørgsels URL

Klik på linket under lav URL til GIS

EPSG:3395  
EPSG:3857

**Online Resource**

[http://kortforsyningen.kms.dk/topo\\_skaermkort?](http://kortforsyningen.kms.dk/topo_skaermkort?)

**Service-metadata som XML**

[http://kortforsyningen.kms.dk/service?request=GetCapabilities&version=1.1.1&ticket=f4a2189dc6e2803d7113660b73e41a88&servicename=topo\\_skaermkort&service=WMS](http://kortforsyningen.kms.dk/service?request=GetCapabilities&version=1.1.1&ticket=f4a2189dc6e2803d7113660b73e41a88&servicename=topo_skaermkort&service=WMS)

**Lav URL til GIS**

[Klik her](#)

Nu fremkommer et nyt billede hvor du kan sætte nogle parametre op til en forespørgsels URL fra GeoMedia.

## URL til GIS

For at kunne anvende Kortforsyningens Webtjenester i et GIS program, skal der laves en URL, som peger på den ønskede webtjeneste i Kortforsyningen.

Nedenfor kan du automatisk få lavet den URL som GIS-programmerne kræver:

### Sådan gør du:

1. Udfyld **Service Type**: eksempelvis WMS eller WFS
2. Udfyld **Service Name**: navn på webtjeneste
3. **Vælg GIS program**
4. **Vælg login-metode**
5. Vælg "Lav URL"
6. Kopier den returnerede URL ind i dit GIS program.

**Service Type:**

**Service Name**

### Vælg GIS program:

- ArcMap
- Gaia
- Geomedia
- MapInfo
- Quantum GIS (QGIS)
- U-Dig

### Vælg login metode:

- "Husk Mig" - Login i 24 timer.
- Anvend brugernavn/password.

**Username:**

**Password:**

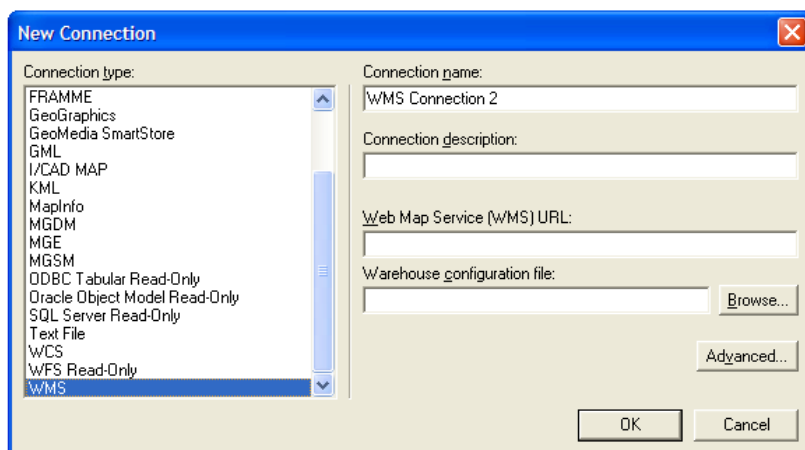
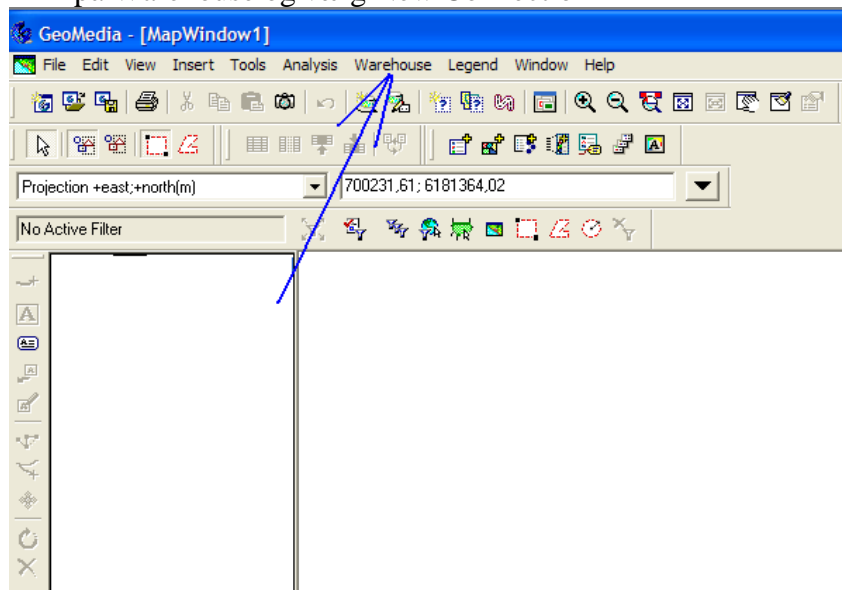
De fleste parametre overføres direkte fra tjenestevalget i forrige skærbillede. Dog skal du tage stilling til den måde du vil identificere dig på overfor Kortforsyningen. Når dette er gjort trykkes på "LAV URL" = Forespørgsels URL

» LAV URL

```
http://kortforsyningen.kms.dk/?servicename=topo_skaermkort&
client=Geomedia&request=GetCapabilities&service=WMS&version=1.1.1&
login=demo&password=demo
```

Placer musen i tekstboksen med forespørgsels URL'en og klik en gang med venstre museknap. Tryk derefter Ctrl A så teksten markeres. Tryk derefter Ctrl C. Nu ligger forespørgsels URL'en i Windows hukommelsen.

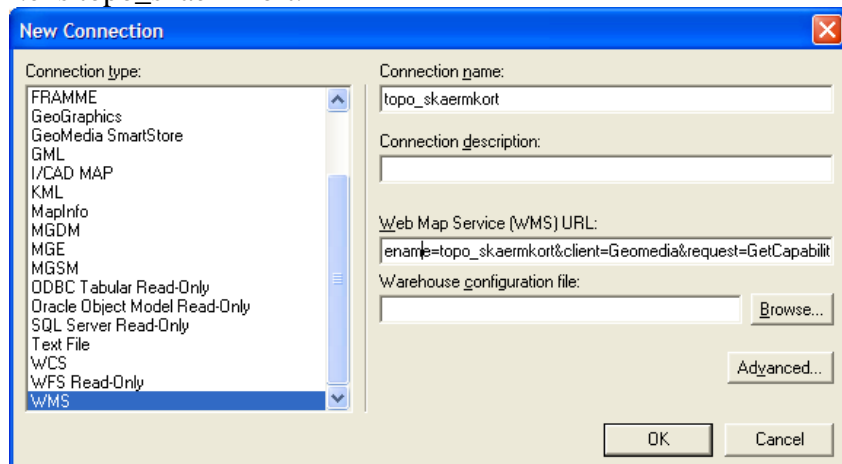
Den skal nu sættes ind i GeoMedia. Dette gøres på følgende måde.  
Klik på Warehouse og vælg New Connection



Vælg WMS

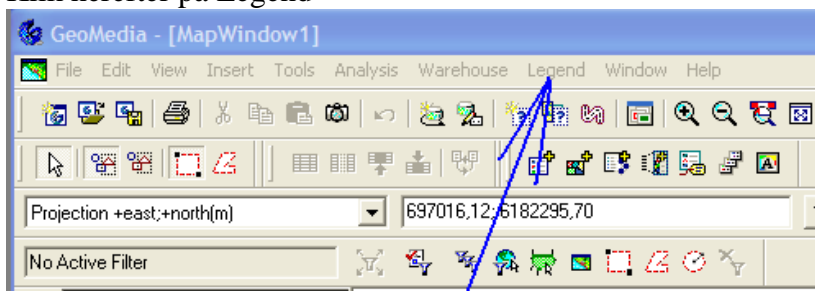
På linien ved Web Map Service (WMS) URL: sættes URL'en som der blev lavet via [www.kortforsyningen.dk](http://www.kortforsyningen.dk) ind.

På linien Connection name: er det en god ide at beskrive hvilken tjeneste der kobles op til. f.eks topo\_skaermkort.

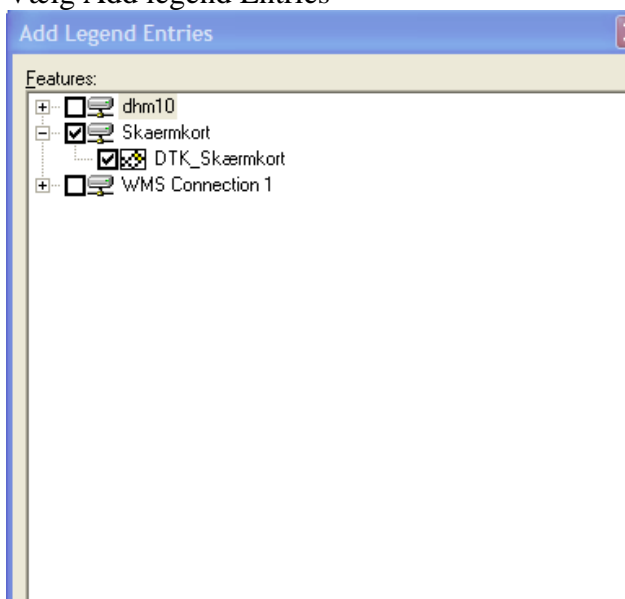


Klik herefter OK

Klik herefter på Legend



Vælg Add legend Entries



Sæt flueben på det ønskede lag i den valgte tjeneste og klik OK.

Så er WMS tjenesten hentet ind i GeoMedia

