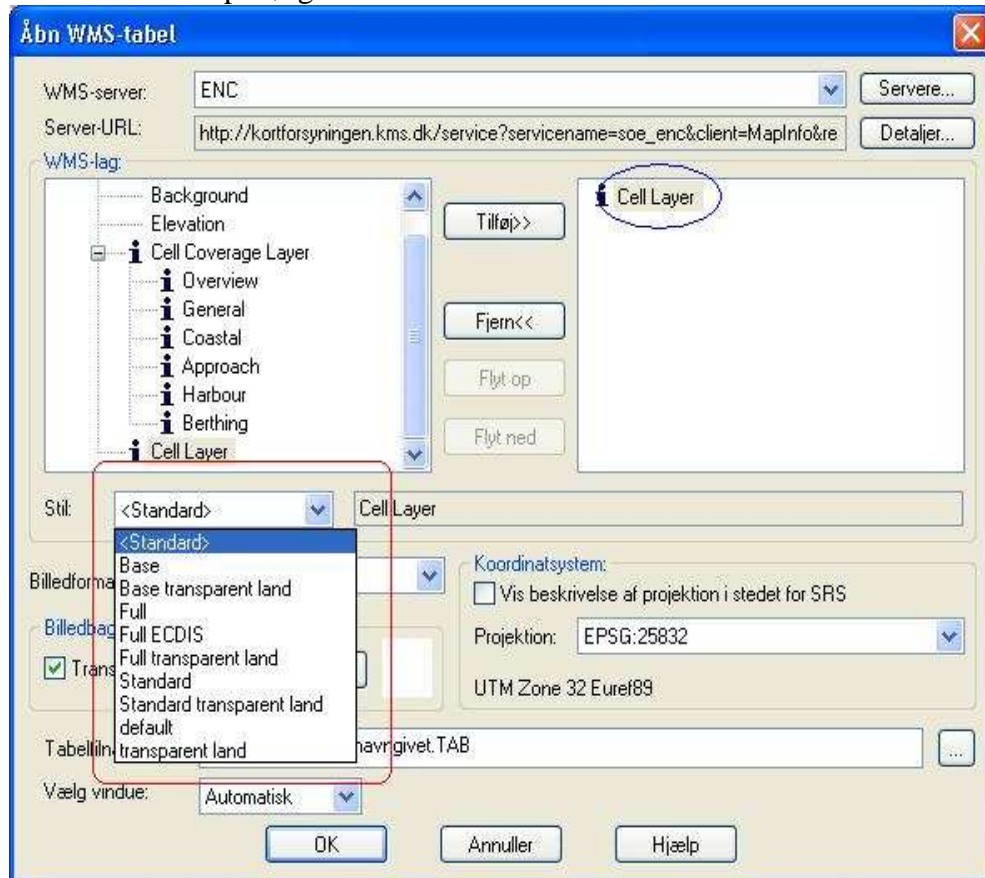


Vejledning i brug af stilarter (styles) på lag i MapInfo

Nogle WMS tjenester tilbyder mulighed for at ændre på stilarten / styles) på bestemte lag i tjenesten.

Denne vejledning vil guide dig til hvordan du kan ændre stilarten på lag i en WMS tjeneste i MapInfo

Stilarten ændres på følgende måde:



Eksempelet viser WMS tjenesten ENC, som giver mulighed for at hente forskellige stilarter for laget Cell Layer.

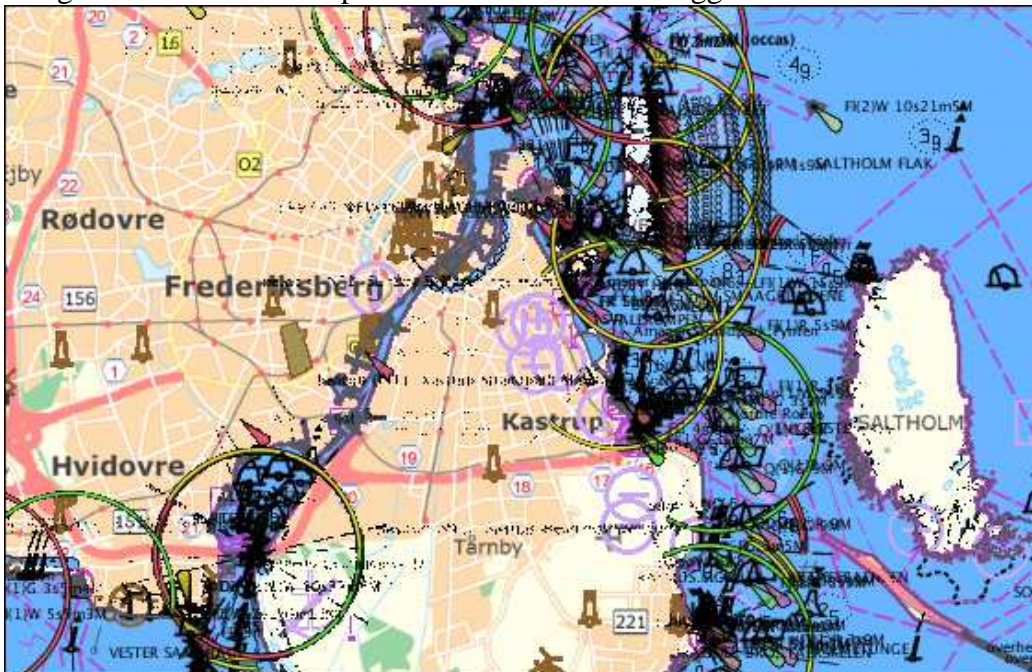
Hver stilart giver et forskelligt baggrundskort:

Her er nogle eksempler:

Vælges stilarten Full ECDIS vil man få et baggrundskort som det viste:



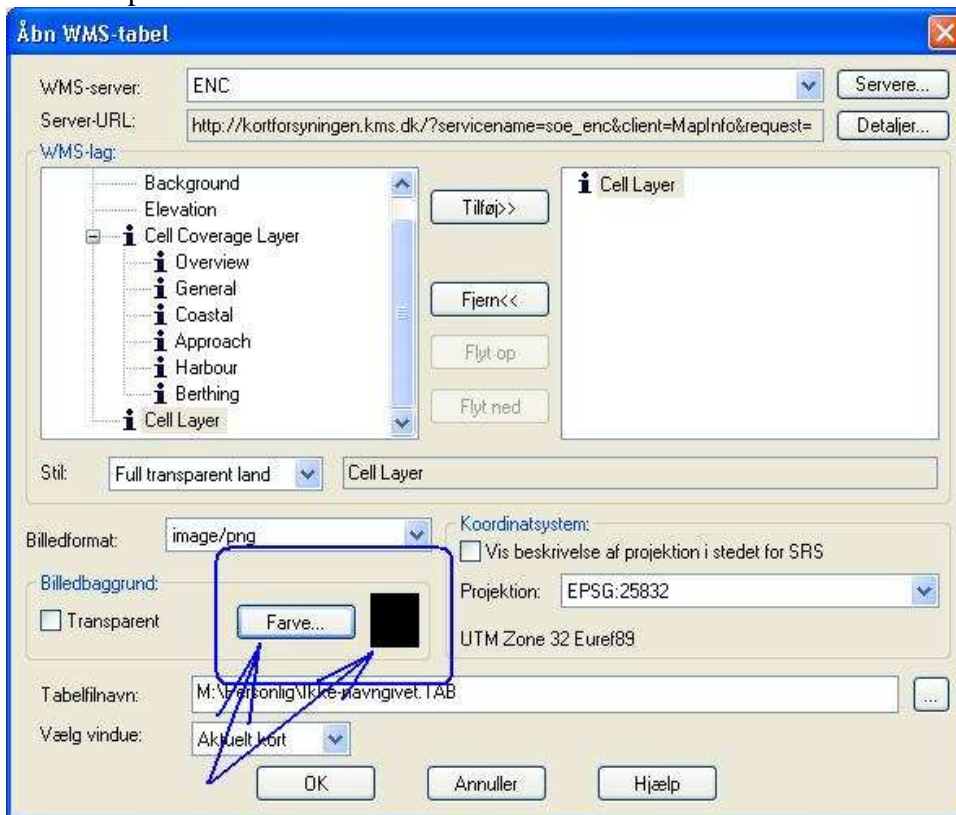
Vælges stilarten Full transparent land vil man få et baggrundskort som det viste:



Bemærk!

Hvis der vælges en stilart med transparents, så skal farven være sort.

Se eksempel.



De andre stilarter i ENC tjenesten hentes på samme måde. Vær opmærksom på at når der vælges en stilart med transparents, så **skal** farven være sort ellers vil resultatet blive sort land.

Flere eksempler:

Vælges Base:



Vælges Full:



Vælges Standard transparent land:

